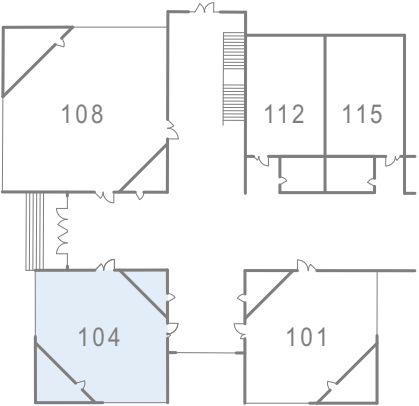


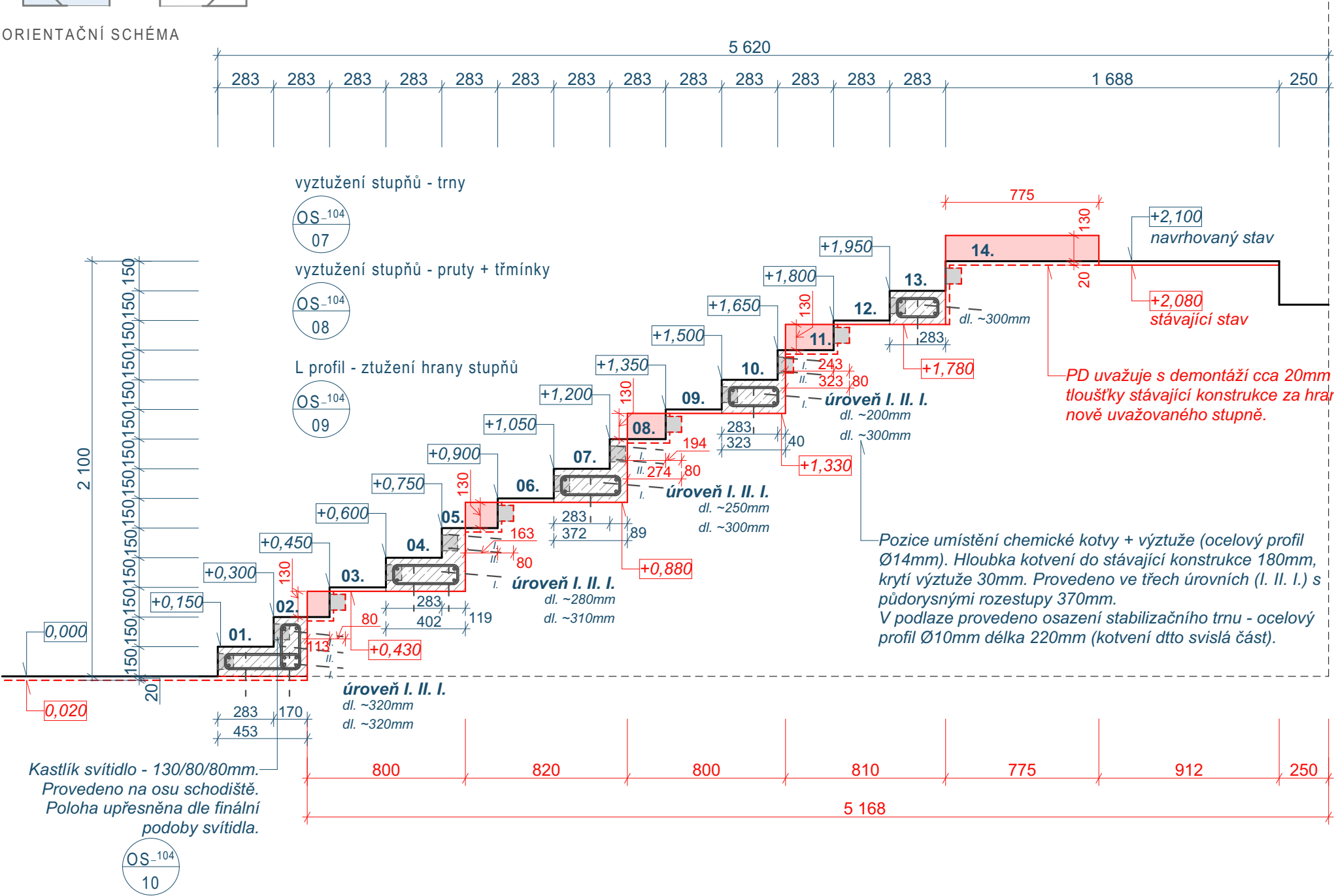
104 DÍLČÍ ŘEZ 104\_X02 - NOVÉ SCHODY ELEVACE

ZČU - REKONSTRUKCE POSLUCHÁREN UP 101, 104, 108, 112 A 115

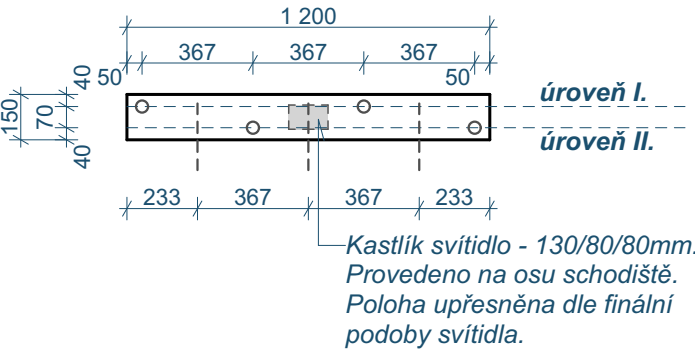
MĚŘÍTKO 1:25



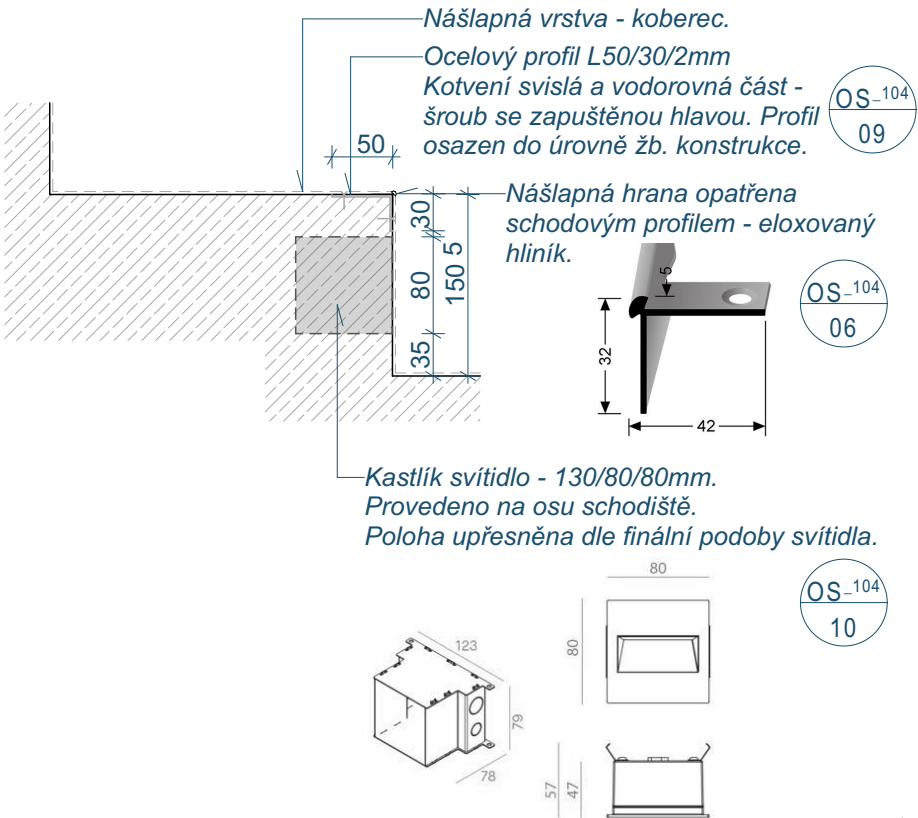
ORIENTAČNÍ SCHÉMA



DÍLČÍ POHLED - ČELO STUPNĚ - UMÍSTĚNÍ VÝZTUŽE



DÍLČÍ ŘEZ /SCHÉMA/ - HRANA STUPNĚ SCHODIŠTĚ



LEGENDA:	
	PŮVODNÍ HRANA STUPNĚ
	NOVÁ HRANA STUPNĚ

- MATERIÁLY A ZAŘÍZENÍ UVEDENÉ V PROJEKTOVÉ DOKUMENTACI (DPS) JSOU POUZE SMĚRNÉ DLE NUTNÝCH STANDARDŮ PRO NÁSLEDNÉ ZPRACOVÁNÍ PODROBNÉHO VÝKAZU VÝMĚR. MATERIÁLY A VÝROBKY JE MOŽNÉ ZAMĚNIT PŘI ZACHOVÁNÍ SHODNÝCH PARAMETRŮ A FUNKCE. ZÁMĚNA JE MOŽNÁ PO ODSOUHLASENÍ PROJEKTANTA A INVESTORA DLE SROVNÁNÍ PŘEDLOŽENÝCH TECHNICKÝCH LISTŮ!
- DODAVATEL ZPRACUJE IV. STUPEŇ DÍLENSKÉ - VÝROBNĚ TECHNICKÉ DOKUMENTACE A PŘEDÁ K ODSOUHLASENÍ ARCHITEKTOVI A INVESTOROVÍ VČ. TECHNICKÝCH LISTŮ JEDNOTLIVÝCH MATERIÁLŮ
- ZÁKLADNÍ ROZMĚRY VČETNĚ VÝŠKOVÝCH KÓT JE NUTNÉ PŘEMĚŘIT NA STAVBĚ!!!
- NEDÍLNOU SOUČÁSTÍ PD JE TECHNICKÁ ZPRÁVA!!!
- INVESTOR SI VYHRAZUJE PRÁVO ODSOUHLASENÍ VEŠKERÝCH POUŽITÝCH VÝROBKŮ A MATERIÁLŮ!!!

IDrev	IDz	Jméno změny	Datum
		±0,000 =	353,000 M.N.M
		Souřadný systém:	JTSK
ATELIER SOUKUP OPL ŠVEHLA		ATELIER SOUKUP OPL ŠVEHLA s.r.o., Klatovská třída 818/11, 301 00 Plzeň IČO 25229869 ☎ 377223236 info@atelier-soukup.cz www.atelier-soukup.cz	
		zodpovědný projektant: Ing. arch. Jiří Opl	autoři: Ing. arch. Jiří Opl Ing. arch. Jan Trčka
		projektant: Miroslav Hajný Dis.	
investor:		Západočeská univerzita v Plzni, Univerzitní 8, 306 14 Plzeň	
místo stavby:		Areál ZČU, Univerzitní 22, 306 14 Plzeň	
		číslo paré:	
akce:		ZČU - REKONSTRUKCE POSLUCHÁREN UP 101, 104, 108, 112 A 115, UNIVERZITNÍ 22, PLZEŇ	
		datum: 02/2021	
		revize: -	
		stupeň: DPS	
část: D.1.1 Architektonicko stavební řešení		číslo zakázky: 2020078	
název přílohy: 104 DÍLČÍ ŘEZ 104_X02 - NOVÉ SCHODY ELEVACE		měřítko: 1:25	číslo přílohy: D.1.1. 27